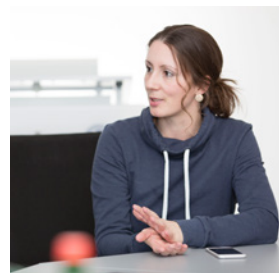


# Etablering i Tyskland på dansk

Tysklandmesse –

i Odense den 26. oktober 2016, kl. 14–17



- **Informationer om etablering på det tyske marked:**  
Tyske eksperter rådgiver på dansk
- **10 sparringsemner:**  
Få inspiration og gode råd om det tyske marked
- **Workshops:**  
Vidensformidling & dialog



ARBEJDSGIVERNE



BUSINESS  
TYSKLAND



Du overvejer muligheder for etablering i Tyskland? I vores workshops får du viden om det tyske marked; om skat og lovgivning, sprog, kultur og om dine muligheder.

## Tyskland på en eftermiddag

succes kræver ekspertise

Arbejdsgiverne og Business Tyskland glæder sig til at byde dig velkommen til Tysklandmesse i Odense:

**26. oktober, fra kl. 14 til kl. 17**  
**Magnoliavej 2-4, 5250 Odense SV**  
**(i Arbejdsgiverernes lokaler)**

Direktør Jani Lykke Methmann fra arbejdsgiverne og Business Tyskland byder velkommen og du får et hurtigt overblik over den slesvig-holstenske økonomi. Derefter starter vores workshops, hvor du har mulighed for at tilmelde dig til tre af de følgende emner:



### ARBEJDSGIVERNE

Tilmeld dig online på <http://bit.ly/2dIVDFB>  
og vælg de **tre workshops**, du gerne vil deltage i  
Tilmelding skal ske senest den **21.10.2016, kl. 12**  
Kursusgebyr er på **500,- DKK** ekskl. moms

Vi ser frem til en interessant faglig sparring!



- 1 Kultur og sprog** – „If I am selling to you, then I will speak your language, aber wenn du mir etwas verkaufst, dann musst du Deutsch sprechen“, kursusedler: Susanne Schlüter, nnc network
- 2 Opstart af selskab, iværksætterrådgivning** – „Stiftelse af tyske selskaber og hvorfor du skal bruge en notar“, kursusedler: Dr. Christina Meß, HOECK SCHLÜTER VAAGT  
Rechtsanwälte | Fachanwälte | Notare
- 3 Etablering i Tyskland** – „Hvad skal jeg vide, før jeg ansætter medarbejdere der skal arbejde i Tyskland“, kursusedler: Sigrun Scherff, Dantax Steuerberatungsgesellschaft
- 4 At gøre alt rigtigt med hensyn til skat** – „Skat, revision, fordele og ulemper ved etablering i Tyskland“, kursusedler: Thorsten Manewald, Steuerberatersozietät tyskrevision
- 5 Opbygning af salgsstruktur i Tyskland** – „Fra handelsagenter og opstart af selskab til virksomhedskøb“, kursusedler: Hauke Wulf, BROCK MÜLLER ZIEGENBEIN Rechtsanwälte Notare
- 6 Marketingadresser, kreditoplysninger og inkasso** – „Find solvente samarbejdspartner i Tyskland“ kursusedler: Sven Hanisch (på engelsk) Creditreform Flensburg Hanisch KG
- 7 Markedsføring i Tyskland** – „Kulturforskelle i kommunikation“, kursusedler: Ann-Kathrin Weller, HOCHZWEI Büro für visuelle Kommunikation
- 8 Overblik over omkostninger i Tyskland** – „Indblik i omkostningsstrukturene til din forretningsplan“, kursusedler: Wolfgang Schmütz, WIREG
- 9 Iværksætterstøtte** – „Hvilke støttemuligheder findes der i Slesvig-Holsten?“, kursusedler: Stephan Lubomierski (Erhvervsråd), KielRegion og Johannes Dormann, WT.SH
- 10 Market entry** – „Hvordan forbereder jeg mig bedst til min markedsopstart og hvordan finder jeg de rigtige kunder hlv. samarbejdspartnere?“, kursusedler: Julia Kowalke, Connecting Markets

